



Ruby-Filter GEM®-Kondensatableiter

Geflanschter Venturi-/Blenden-Kondensatableiter für Leitungsdrainage Rev. 3. Okt. 2012

Die GEM®-Kondensatableiter Technologie

Der GEM-Kondensatableiter ist ein gestufter Venturi-Kondensatableiter. Er hat keine beweglichen Teile. Er ist verschleißfrei, dauerhaft und funktionssicher. Die innovative Venturi-Technologie nutzt die Entstehung und Ausdehnung des Entspannungsdampfes durch die Druckabsenkung im Kondensatableiter zur prozesssynchronen und kontinuierlichen Kondensatausleitung ohne Rückstau in den Prozess.

Durch die Auslegung für Prozesse mit Teillastbetrieb ist der GEM-Kondensatableiter bestens geeignet für alle industriellen Anwendungen mit variabler Prozesslast. Die einteiligen Gehäuse werden aus verschleiß- und korrosionsbeständigem Edelstahl hergestellt.

Der GEM-Kondensatableiter ist der energieeffizienteste Kondensatableiter auf dem Markt und bietet eine 10-jährige Leistungsgarantie* und einen umfassenden Kunden- und Inbetriebnahme-Service.

Der Ruby-Filter GEM®-Kondensatableiter

- Passend für alle geflanschten Standard DIN- / ASME- Anwendungen
- Geeignet für hohe Drücke
- Geeignet für alle Leitungsdrainagen und Anwendungen mit geringer Kondensatlast.
- Installiert zwischen zwei Flanschen, kann jede face-to-face-Länge mit einem Adapter (Zwischenstück) angepasst werden.



Die Ruby-Filter-Entlüfter verfügen über die GEM-Technologie mit umgekehrtem Kegel und einem integrierten Fingerhutfilter zum weiteren Schutz der Blende vor Ablagerungen.

Geeignete Anwendungen

- Hochdruckerwendungen
- Anwendungen mit geringer Kondensatlast
- Leitungsdrainage / Begleitheizung

Betriebsparameter

- PMA 100 barg (1450 psig)
- TMA 500 °C (930 °F)

Die Maximaltemperaturen und -drücke unterliegen der Qualität der Flansch-Verbindungen

Zusätzliche Teile

- Isoliermantel
- Optionales 'Y'-Filter

Verfügbare Größen und Anschlussarten

	DIN- geflanscht	ASME- geflanscht	RTJ- Flansche*
DN15 / ½"	✓	✓	Auf Anfrage
DN20 / ¾"	✓	✓	Auf Anfrage
DN25 / 1"	✓	✓	Auf Anfrage

*RTJ = Flansch-Hochdruckverbindung

Verfügbare Ersatzteile

- Fingerhutfilter
- Sprengring

Wichtige Vorteile des GEM®-Kondensatableiters

Qualität, Effizienz, Zuverlässigkeit und Service

- > 10-jährige Leistungsgarantie*
- > Keine beweglichen Teile, die verschleifen oder versagen können
- > Keine Einsätze - kein Leckagepfad
- > Keine regelmäßige Kondensatableiterprüfung
- > Minimale jährliche Wartung
- > Vermeidet thermische Wasserschläge

* reduzierte Garantie bei überhitztem Dampf

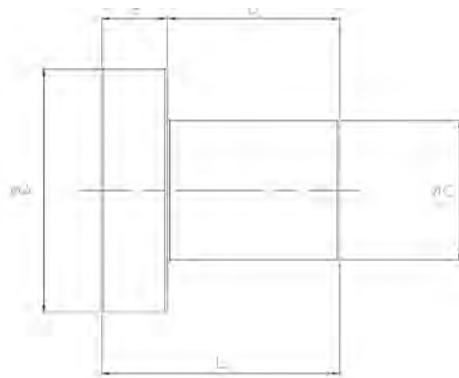
- > Kein Druckaufbau im Kondensatrücklaufsystem
- > Funktionsbedingt größere Effizienz als bei mechanischen Kondensatableitern
- > Typische Amortisation < 2 Jahre
- > Dauerhafte Energieeinsparung
- > Jeder Kondensatableiter wird mit umfassendem Kunden- und Inbetriebnahme-Service geliefert



Thermal Energy International
1 John Street, Bristol, UK, BS1 2HR
Email: sales@thermalenergy.com
Tel.: +44(0)1179 177010
www.thermalenergy.com

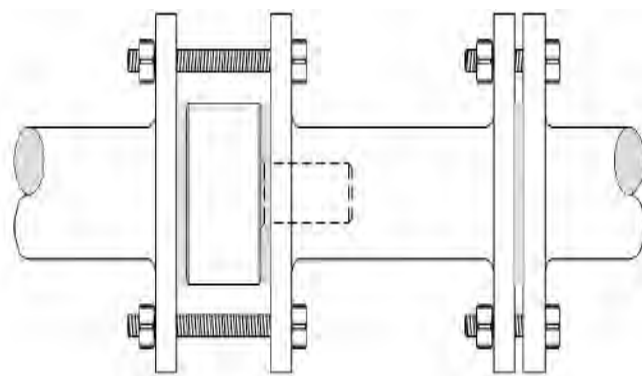
Beratung und Vertrieb
Mail: support@gemkon.de
Tel.: +49(0)7182 553637
Fax: +49(0)7182 553638
www.gemkon.de

Abmessungen und Gewichte



	Ø A (mm)	B (mm)	Ø C (mm)	D (mm)	L (mm)	Gewicht (kg)
RF15 (DN15 / ½")	40	26	13	31	57	0,22
RF20 (DN20 / ¾")	50	23	16	42	65	0,35
RF25 (DN25 / 1")	60	23	21	56	78	0,53

Installationslayout



Materialien

Teil	Material
Gehäuse	303-Edelstahl
Hülsenfilter-Basis	304-Edelstahl-Ringbasis
Hülsenfilter-Gewebe	316-Edelstahl-50-Gewebe
Sprengring	316-Edelstahl

- Vollständige Produkt-Rückverfolgbarkeit ist Teil unseres Qualitätssicherungsverfahrens
- Typ 3.1 Materialzertifizierung nach BS EN 10204:2004 (E)

Alle Zertifizierungs-/Inspektionsanforderungen müssen zum Zeitpunkt der Bestellung festgelegt werden.